

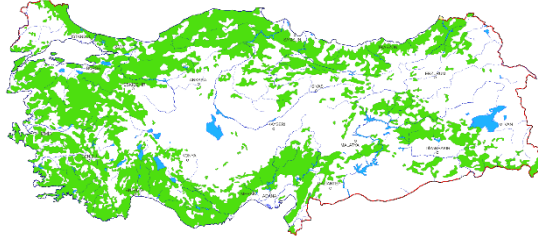


Türkiye'nin Bitki Örtüsü

✳ Bitki çeşitliliği bakımından zengindir. 12.000'e yakın bitki bulunur. Bunun nedeni:

- İklim çeşitliliğinin fazla olması.
- Yeryüzü şekillerinin çeşitli olması ve kısa mesafelerde değişmesi.
- Coğrafi konum.
- Jeolojik zaman iklim değişimleri.
- Toprak türleri.

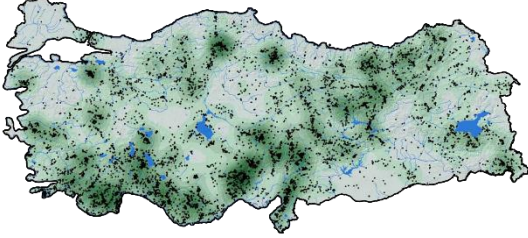
Türkiye Orman Haritası



✳ Şehir Orman Oranı Karabük %71 Muğla %68 Kastamonu %65	✳ En az Orman İğdir Ağrı Nevşehir
---	---

✳ En fazla Orman Antalya Kastamonu Muğla Mersin	✳ Ülkemizde en fazla Bulunan ağaç Meşe Kızılcım Karaçam Kayın
--	--

Türkiye Endemik Bitkiler Haritası



Endemik: Yalnızca belirli bir bölgede yaşayan, dünyanın başka yerinde yaşama imkânı bulunmayan, yöreye özgü bitkilendir. En fazla endemik bitki Toros dağlarında özellikle güneye bakan cephelerde görülür.

✳ **Kazdağı Köknarı**
(Kaz Dağları)



✳ **Kasnak Meşesi**
(Göller Yöresi)



✳ **Datça Hurması**
(Datça)



✳ **İspir Meşesi**
(Yozgat-Kastamonu)



Relikt: Kalıntı, eskiden kalma. Değişen iklim koşullarına ayak uydurarak yaşamayı başarmış bitkilendir.



- ✳ **Siğla Ağacı** (Köyceğiz Gölü)
- ✳ **Kayın Ağacı** (Amanos Dağları)
- ✳ **Sedir Ağacı** (Kelkit Vadisi)
- ✳ **Ihlamur Ağacı** (Bey Dağları)
- ✳ **Kocayemiş** (Çoruh Vadisi)

✳ Siğla Ağacı Hem Endemik Hem Relikt Bitkidir.

Karadeniz Ormanları

● 1000 metreye kadar yükseltide geniş yapraklı ağaçlar bulunur. Bunların bazıları:

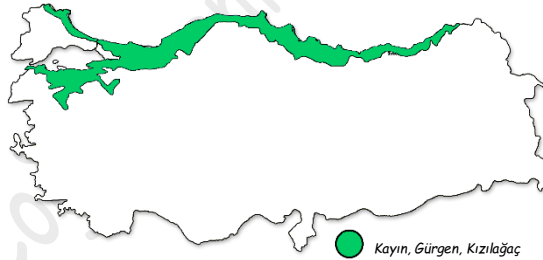
✳ **Kayın**



✳ **Gürgen**



✳ **Kızılağaç**

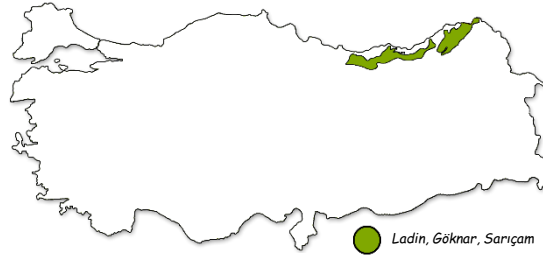


● Kayın, Gürgen, Kızılağaç

● Doğu Karadeniz kısmında bu renkle gösterilen alanda **Ladin**, **Gökknar**, **Sarıçam** ağaçlarından oluşan iğne yapraklı ormanlar vardır.



✳ **Doğu Ladini:** Türkiye-Gürcistan sınırından başlayarak Ordu ili yakınlarına kadar uzanan alanda yayılış gösteren yerel bir ağaçtır. Avrupa'da süs bitkisi olarak değerlendirilir.



● Ladin, Gökknar, Sarıçam

● **Sarıçam**, **Gökknar**, **Karaçam** ağaçlarının yaygın olduğu iğne yapraklı ormanları gösterir.



✳ **Sarıçam:** Soğuk iklimlere ve rüzgara karşı dayanıklıdır. Bol güneş ışık isteyen bir yapısı vardır. İsmi gövdesindeki sarı renginden alır.



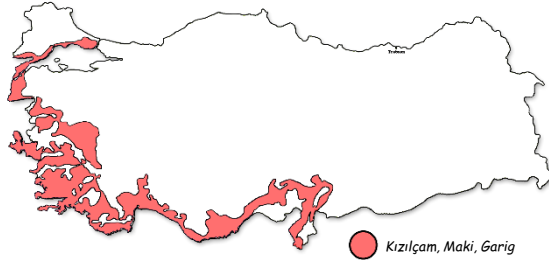
● Sarıçam, Gökknar, Karaçam

Akdeniz Ormanları

Denizden itibaren başlayan **Kızılçam** ağırlıklı ağaçlardan oluşan ormanlardır.



✦ **Kızılçam:** Akdeniz ormanlarının tipik ağacıdır. Kızıl renkli gövdesinden alır ismini. En geniş yayılışı Türkiye üzerindedir. Türk Çamı olarak da bilinir. Akdeniz ve Ege'de deniz seviyesinden 1000-1500 m kadar ulaşabilirler.



● Kızılçam, Maki, Garig

1000-2000 m arasında sıcaklık düşer ve yağış artmaya başlar kızılçam ağaçları yerini **Sedir, Ardıç, Gökknar Karacaçam** ağaçlarına bırakır.

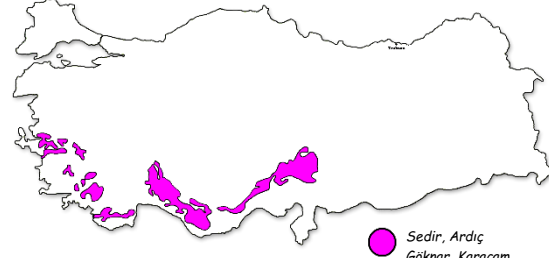
✦ Sedir



✦ Ardıç



✦ Gökknar



● Sedir, Ardıç, Gökknar, Karacaçam

İç Bölgedeki Ormanları

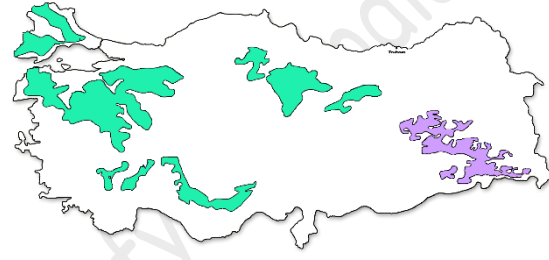
Bu bölgelerde daha çok **meşe** ve **karacaçam** ağaçlarının oluşturduğu ormanlar bulunur.



✦ **Meşe:** Türkiye'de birçok yere yayılmıştır. Her mevsim yeşil kalan türleri ve yaprak döken türleri de vardır. En fazla yayılış alanına sahip ağaçtır.



✦ **Karacaçam:** İğne yapraklı soğuğa dayanıklıdır. Ülkemiz ormanlarının çoğunda yetişir. 400-2100 metreler arasında yayılış gösterir.



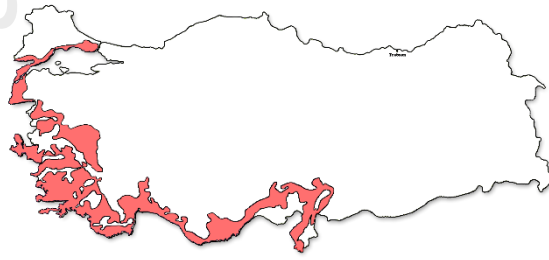
Çalı Formasyonları

Maki

- ✓ Akdeniz ikliminde görülür.
- ✓ Deniz seviyesinden 800 m kadar çıkarlar.
- ✓ Kızılçamların tahribiyle oluşurlar.
- ✓ 1 metreyi bulan bodur çalılardır.
- ✓ Daimi yeşil kalırlar.
- ✓ Yapraklı sert ve reçinelidir.

- ✦ Defne
- ✦ Funda
- ✦ Katran Ağacı
- ✦ Sandal Ağacı
- ✦ Zakkum
- ✦ Sakız Ağacı
- ✦ Yabani Zeytin
- ✦ Mersin
- ✦ Kocayemiş
- ✦ Keçi boynuzu

● Kızılçam, Maki, Garig



Garig: Makilerin tahribiyle oluşurlar. ✦ Lavanta ✦ Kekik ✦ Nane ✦ Yasemin

Pseudomaki: Ilıman okyanus iklimin olduğu yerde ağaçların tahrip edilmesiyle oluşurlar. Karadeniz kıyılarında rastlanır. Türleri:

- ✦ Yabani Fındık
- ✦ Yabani Elma
- ✦ Boğürtlen
- ✦ Yabani Erik
- ✦ Kızılcık

Ot Formasyonları

Bozkır: Ilıman karasal iklim alanlarında görülür. İlkbahar mevsiminde yeşeren yazın sararan bitki topluluklarıdır. Ülkemizde iç kesimlerde görülürler. Küçükbaş hayvancılığın besin kaynağını oluştururlar.

- ✦ Yavşan otu
- ✦ Gelincik
- ✦ Siğir kuyruğu

Antropojen Bozkır: İnsanlar tarafından ormanların tahrip edilmesiyle oluşan bozkırlardır. Bozkır alanlarında ormanlara da rastlanabilir.



■ Bozkır Alanları ■ Çayır Alanları

Çayır

- ✓ Kuzey Anadolu Dağları, Erzurum, Kars, Ardahan platoları, Toros dağlarında az miktarda bulunur.
- ✓ Sert karasal iklim alanlarında görülür.
- ✓ Dağların yüksek kesimlerinde görülür.
- ✓ Yaz yağışlarıyla yeşeren otlardır.
- ✓ Büyükbaş hayvancılık için besin kaynağıdır.
- ✓ Orman üst sınırından sonra yetişen çayırlar Alpin Çayırlar olarak bilinir.